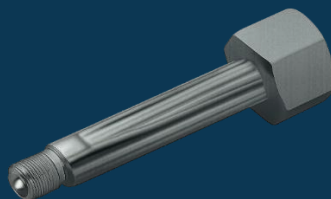


# ATTACCHI BOMBOLA








I **codoli bombola** sono attacchi di sicurezza normalizzati che impediscono collegamenti errati tra bombola e riduttore di pressione. Ogni codolo è specifico per tipo di gas e garantisce compatibilità, sicurezza operativa e rispetto delle norme tecniche.

**Tipi di attacchi:** UNI, DIN, CGA, BSI, JIS e altri standard.

**Materiali:** ottone, ottone nichelato, acciaio inossidabile (inox), Monel, Hastelloy, Nickel 200

**Tabella secondo codifica UNI 11144**

Codolo UNI 11144	Gas / Miscela	Schema
Gruppo I	Idrogeno, Acido solfidrico, Butadiene, Butano, Butene, Etano, Etilene, Ossido di carbonio, Ossido di etilene, Propano, Propilene, Miscele combustibili	
Gruppo II	Anidride carbonica, Anidride solforosa, Esafluoruro di zolfo (SF6), Fosgene, Ossigeno, Miscele comburenti, Clorofluorocarburi	
Gruppo III	Ammoniaca, Dimetilamina	
Gruppo IV	Acido bromidrico, Acido cloridrico, Acido fluoridrico, Cloro	
Gruppo V	Azoto, Miscele inerti a base di azoto	
Gruppo VI	Aria	
Gruppo VII	Acetilene	
Gruppo VIII	Argon, Krypton, Elio, Neon, Xenon, Miscele inerti di gas rari	
Gruppo IX	Protossido d'azoto	
Gruppo X	Anidride Carbonica per uso Medicale	